

SCHEDA DI MONTAGGIO pag.1/5

HD02
HARLEY DAVIDSON XR 1200 '08
2X1X2 RACING
01

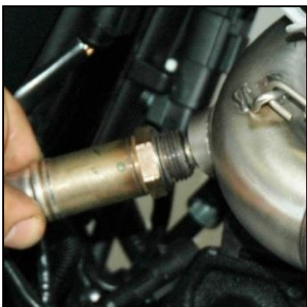
02


MONTAGGIO COLLETTORI TERMIGNONI

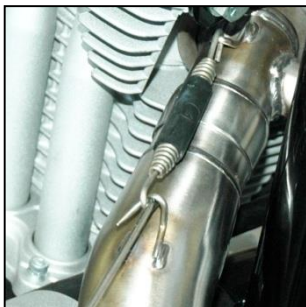
- Montare l'attacco testa ant. Come in Fig. 01
- Avvitare i dadi originali senza serrare (Fig. 02);
- Avvitare la sonda lambda, come in Fig. 03;
- Montare l'attacco testa post. ed avvitare i dadi originali senza serrare (Fig. 04);
- Avvitare la sonda lambda all'attacco testa post. Come in Fig.05;
- Montare la curva anteriore (Fig. 06) e la posteriore (Fig. 07);
- Fissare le curve ai rispettivi attacchi testa tramite 2 molle in dotazione (Fig. 08);
- Smontare il carter DX (Fig. 09);
- Assemblare la staffa TBU013 (in dotazione) con il silent-block e boccolina in dotazione (Fig 10);

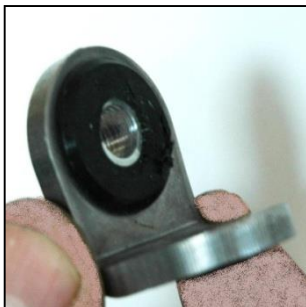
03

04

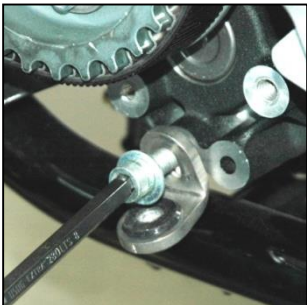
05

06

07

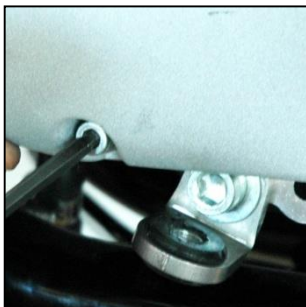
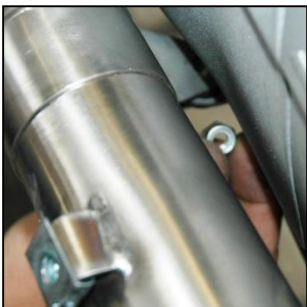
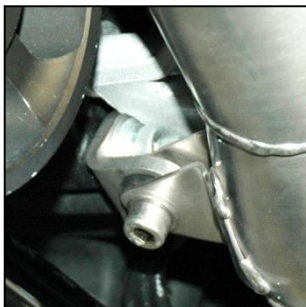
08

09

10


SCHEDA DI MONTAGGIO pag.2/5

HD02
HARLEY DAVIDSON XR 1200 '08
2X1X2 RACING
11

12

13

14

15

16

17

18

19

20

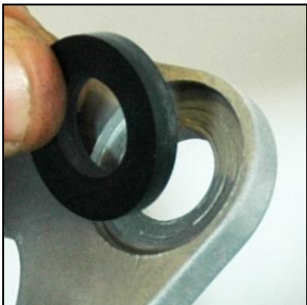

MONTAGGIO CORPO CENTRALE, FINALE E SILENZIATORI TERMIGNONI

- Montare la staffa TBU013 come in Fig. 11 utilizzando vite e rondella originali;
- Posizionare la staffa come in Fig. 12 quindi serrare la vite;
- Prima di rimontare il carter inserire tra questo e il blocco motore la rondella TER242, come in Fig. 13, quindi avvitare la vite originale (Fig. 14);
- Montare il corpo centrale fissandolo alla staffa TBU013 precedentemente montata, utilizzando vite M8x25, dado M8 e 2 rondelle 8x16 in dotazione (Fig. 15-16);
- Fissare il corpo centrale alle due curve (ant. e post.) tramite 2 molle in dotazione (Fig. 17);
- Montare il corpo finale (Fig. 18) e fissarlo al centrale tramite una molla in dotazione (Fig. 19);
- Innestare i silenziatori al corpo finale (Fig. 20);

SCHEDA DI MONTAGGIO pag.3/5

HD02
HARLEY DAVIDSON XR 1200 '08
2X1X2 RACING

21



22



23



24



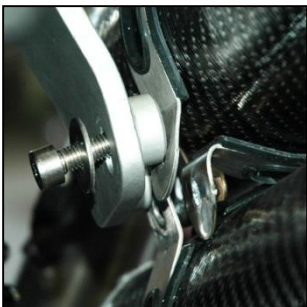
25



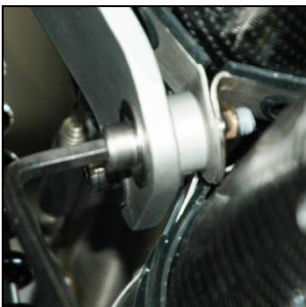
26



27



28



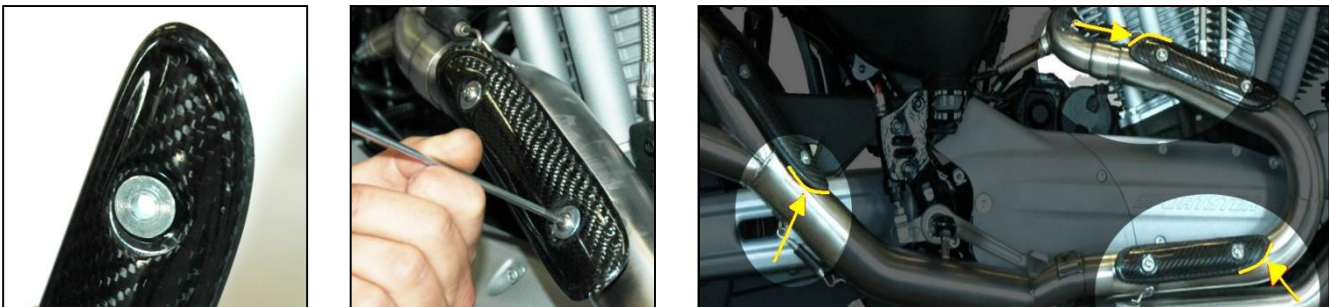
31



32



33



MONTAGGIO SILENZIATORI E PARACALORE

- Montare il silent-block in 2 parti (in dotazione) sulla staffa supp silenziatori come in Fig.21 e 22;
- Montare i 2 distanziali silent-block come in Fig. 23, dal lato telaio moto;
- Montare la staffa sulla moto utilizzando le 2 viti M8x50, 2 rondelle 8x24 e 2 dadi autobloccanti in dotazione (Fig. 24); non serrare le viti fino a montaggio completato;
- Montare le fascette supporto sil con gomma (Fig. 25) sui silenziatori (Fig. 26), prestando attenzione a posizionarle con il dado puntato lato silenziatore e non lato staffa;
- Interporre i 2 distanziali in alluminio in dotazione tra le fascette supporto sil e la staffa (Fig. 27), quindi utilizzare le viti M8x35 e 2 rondelle 8x16 in dotazione (Fig. 28) senza serrare;
- Montare le mollette filettate sui supporti paracalore (Fig. 29);
- Montare nella parte posteriore dei paracalore le rondelle aramidiche (Fig. 30) in dotazione;
- Montare le boccoline in dotazione nella parte anteriore del paracalore (Fig. 31);
- Montare i paracalore sui collettori utilizzando le viti M5x12 in dotazione (Fig. 32); i paracalore devono esser montati con l'estremità visualizzata in Fig.31 nelle posizione indicata in Fig. 33;
- Serrare tutte le viti.



TERMIGNONI S.p.A.

Via della Rampina 1
15077 Predosa – Italy
www.termignoni.it

Tel. 0039.0131.71666
Fax 0039.0131.71696
info@termignoni.it

DOTAZIONE pag. 4/5

HD02

HARLEY DAVIDSON XR 1200 '08

2X1X2 RACING

- 1) N°2 SILENZIATORI **HD02**
- 2) N°1 CORPO FINALE **HD02**
- 3) N°1 CORPO CENTRALE **HD02**
- 4) N°1 CURVA ANTERIORE **HD02-04**
- 5) N°1 CURVA POSTERIORE **HD02-04**
- 6) N°1 ATTACCO TESTA ANT. **HD02-04**
- 7) N°1 ATTACCO TESTA POST. **HD02-04**

MINUTERIA PAGINA SEGUENTE





TERMIGNONI S.p.A.

Via della Rampina 1
15077 Predosa – Italy
www.termignoni.it

Tel. 0039.0131.71666
Fax 0039.0131.71696
info@termignoni.it

DOTAZIONE pag.5/5

HD02

HARLEY DAVIDSON XR 1200 '08

2X1X2 RACING

- 8) N°1 STAFFA SUPPORTO SILENZIATORI **THD08**
- 9) N°2 DISTANZIALI SILENT-BLOCK **TER012**
- 10) N°2 SILENT-BLOCK MASCHIO **TER008**
- 11) N°2 SILENT-BLOCK FEMMINA **TER021**
- 12) N°2 RONDELLE **8X24**
- 13) N°2 VITI TESTA CILINDRICA **M8X50**
- 14) N°2 DADI AUTOBLOCC. **M8**
- 15) N°2 DISTANZIALI **TT002**
- 16) N°2 VITI TESTA CILINDRICA **M8X35**
- 17) N°2 RONDELLE **8X16**

- 18) N°2 FASCETTE SUPP. SILENZIATORE CON GOMMA
- 19) N°7 MOLLE LUNGHE CON GOMMINO

- 20) N°3 PARACALORE IN CARBONIO **THD07**
- 21) N°6 RONDELLE ARAMID PICCOLE
- 22) N°6 MOLLETTE FILETTATE **M5**
- 23) N°6 DISTANZIALI PARACALORE **TD079**
- 24) N°6 VITI TESTA BOMBATA **M5X12**

- 25) N°1 STAFFA **TBU013**
- 26) N°1 SILENT-BLOCK **TER016** CON BOCCOLA **TER004**
- 27) N°1 VITE TESTA BOMBATA **M8X25**
- 28) N°1 DADO AUTOBLOCC. **M8**
- 29) N°1 DISTANZIALE **TER242**
- 30) N°2 RONDELLE **8X16**

