

LEVE SNODATE

- MADE IN ITALY.
- RICAVATE DAL PIENO.
- ANODIZZAZIONE NERA OPACA.
- LEVA SNODATA.
- ESTREMITÀ LAVORATA SIA PER MOTIVI ESTETICI CHE FUNZIONALI: ALLE ALTE VELOCITÀ RIDUCE SIGNIFICATIVAMENTE LA PRESSIONE AERODINAMICA SULLE LEVE. RIDUCE INOLTRE I DISAGI IN CASO DI CADUTA.
- INCISE AL LASER, QUINDI GARANTITO A VITA; NON È UNA STAMPA! POSSIBILITÀ ANCHE DI LEVA SENZA LOGO.
- MAGGIORI POSSIBILITÀ DI REGOLAZIONE CON LA VITE ANZICHÈ A SCATTI.
- POSSIBILITÀ DI CONTROLLO A DISTANZA.



- MADE IN ITALY.
- 100% CNC MACHINED. NICE SHAPE.
- FOLDING LEVER.
- SHINY BLACK OR COLORED (RED, BLUE AND GOLD) ANODIZING. OTHER COLORS ON DEMAND.
- TIP END MACHINED FOR BOTH AESTHETICAL AND FUNCTIONAL REASONS: AT TOP SPEED, THE AERODYNAMIC LOAD ACTING ON THE LEVER IS STRONGLY REDUCED. REDUCE DISCOMFORT IN CASE OF CRASH.
- LASER CARVED. ALL LIFE DURABILITY GUARANTEED. NOT AN INK WRITING.
- NOT CARVED LEVERS AVAILABLE.
- BETTER ADJUSTMENT WITH A SCREW INSTEAD OF A FEW STEPS
- POSSIBILITY OF REMOTE ADJUSTER FOR ALL MODELS.

NEW!

LEVA FRIZIONE REGOLABILE

ADJUSTABLE CLUTCH LEVER

REGOLATORE REMOTO

- NUOVO SISTEMA DI CLICK INTERNO PER LA MASSIMA PRECISIONE E DOLCEZZA.
- COMPONENTI INTERNI INOX DI ALTA QUALITÀ PER UNA SCORREVOLEZZA SENZA PARI.
- ROTELLINA MAGGIORATA.

REMOTE ADJUSTER

- NEW INNER CLICK MECHANISM FOR A TOP PRECISION AND SMOOTHNESS.
- HIGH QUALITY INOX INNER COMPONENTS.
- CLICK MECHANISM ON ADJUSTER INSTEAD OF ON LEVER.
- BIG ADJUSTMENT WHEEL.



FOLDING LEVERS



**LEVE CON FULCRO REGOLABILE
AUMENTA LE PRESTAZIONI DELLE POMPE DI SERIE.**

NEW!

**ADJUSTABLE FULCRUM LEVERS
IMPROVE PERFORMANCE OF OEM MASTER CYLINDERS**



POMPE RADIALI RADIAL MASTER CYLINDER

- MADE IN ITALY.
- INTERAMENTE RICAVATA DAL PIENO TRAMITE CNC.
- MASSIMA RIGIDEZZA DELL'IMPIANTO GARANTITA DALLA LAVORAZIONE CNC.
- ANODIZZAZIONE NERA O COLORATA (ROSSO, BLU, ORO).
- AMPIA DISPONIBILITÀ DI MISURE SIA PER FRENO CHE PER FRIZIONE: $\Phi 19$, $\Phi 16$ E $\Phi 13$
- LEVE SNODABILI.
- ESTREMITÀ LAVORATA SIA PER MOTIVI ESTETICI CHE FUNZIONALI: ALLE ALTE VELOCITÀ RIDUCE SIGNIFICATIVAMENTE LA PRESSIONE AERODINAMICA SULLE LEVE. RIDUCE INOLTRE I DISAGI IN CASO DI CADUTA, PRESENTANDO UN PUNTO DI ROTTURA PREDETERMINATO.
- OMOLOGATE TUV PER USO STRADALE. QUESTA È UN'ULTERIORE GARANZIA ANCHE PER UTILIZZO RACING.
- VASTA DISPONIBILITÀ DI PARTI DI RICAMBIO ED ACCESSORI: REGOLATORI A DISTANZA, SUPPORTI SPECCHIETTI, INTERRUPTORI LUCE STOP (IDROSTOP).



-ADATTATORE 90° PER UN FACILE MONTAGGIO CON TUBI FRENO DI SERIE

90° FITTING FOR AN EASY PLUG WITH OEM BRAKE LINES



- MADE IN ITALY.
- FULLY CNC MACHINED. NICE SHAPE.
- TOP STIFFNESS DUE TO CNC MACHINING.
- SHINY BLACK OR COLORED (RED, BLUE AND GOLD) ANODIZING.
- WIDE SIZES AVAILABILITY, BOTH BRAKE AND CLUTCH SIDE: $\Phi 19$, $\Phi 16$ AND $\Phi 13$.
- FOLDING LEVERS.

-TIP END MACHINED FOR BOTH AESTHETICAL AND FUNCTIONAL REASONS: AT TOP SPEED THE LOAD ON LEVERS, DUE TO AERODYNAMIC LOAD, IS STRONGLY REDUCED.

-REDUCE DISCOMFORT IN CASE OF SLIDE THANKS TO THE PREDETERMINED BREAK POINT.

-TUV HOMOLOGATION FOR ROAD USE IN EUROPE. THIS IS A WARRANTY ON OUR PRODUCTION, EVEN WHEN USED FOR RACING.

-WIDE SPARE PARTS AND ACCESSORIES AVAILABILITY AS REMOTE ADJUSTERS, MIRROR CLAMPS, BRAKE LIGHT SWITCHES AND ALL SPARE PARTS. SHINY BLACK OR COLORED (RED, BLUE AND GOLD).

NEW!



-LAVORAZIONE CONICA DELLA CAMERA INTERNA PER UNA FRENATA PROGRESSIVA.

-DOTATA DI BOCCOLE ANTIATTRITO PER UN MAGGIOR FEELING NELLE FRENATE IN PIEGA PER UNA FRENATA SEMPRE AL TOP.

-ADATTA A UTENTI RACING CHE ESIGONO IL MEGLIO DELLA TECNOLOGIA DISPONIBILE APPLICATA SULLE POMPE IRC.

-VALVOLA **stahlbus** PER UNO SPURGO PERFETTO.

-CONICAL MACHINING OF THE INNER CHAMBER FOR A PROGRESSIVE BRAKING.

-FRICTIONLESS BUSHINGS FOR A TOP TILT BRAKING.

-TOP PERFORMANCE.

-PROPER CHOICE FOR VERY DEMANDING RACING CUSTOMERS.

-**stahlbus** VALVE FOR A PERFECT BRAKE LINE PURGING.

CAMBIO ELETTRONICO

ELECTRONIC QUICKSHIFTER

SENSORE SGSWITCH - SG SWITCH SENSOR

- SENSORE UNIVERSALE A CELLA DI CARICO : PUÒ LAVORARE O IN COMPRESSIONE O IN TRAZIONE.
- REGOLAZIONE DEL PRECARICO ATTRAVERSO DISPLAY DIGITALE.
- INSENSIBILE A TEMPERATURA E VIBRAZIONI
- CONNETTORI PER DYNOJET POWER COMMANDER E RAPID BIKE INCLUSI.
- ISTRUZIONI DI MONTAGGIO SU CENTRALINE YEC E HRC.
- DIMENSIONI RIDOTTISSIME: $\Phi=14\text{mm}$, $L=50\text{mm}$
- RESISTENTE ALL'ACQUA ED ALLA POLVERE
- TESTATO 750,000 CICLI A 45KG DI CARICO!
- FORNITO DI ASTA DEL CAMBIO GIÀ FORATA E FILETTATA.

- LOAD CELL TECHNOLOGY. ABLE TO WORK EITHER PUSHING OR PULLING.
- EASY PRELOAD SETTING DONE ON A MINIATURE DIGITAL LED PANEL.
- AUTOMATIC TEMPERATURE, VIBRATIONS AND CREEP ADJUSTMENT.
- DYNOJET POWER COMMANDER AND RAPID BIKE CONNECTORS INCLUDED.
- INSTRUCTIONS FOR YEC, HRC AND YOSHIMURA ECUS.
- DIMENSIONS: $\Phi=14\text{mm}$, $L=50\text{mm}$
- IP65 GUARANTEED I.E. WATER AND DUST PROOF.
- REALLY 100% RELIABLE. 750,000 CYCLES @45KGS LOAD PASSED.
- PROVIDED WITH ROD ALREADY HOLED AND THREADED, JUST TO BE CUT.



NEW!



SENSORE SGSWITCH ANALOGICO - ANALOGIC SG SWITCH SENSOR

PER USO PROFESSIONALE CON CENTRALINE MARELLI, MOTEC O SIMILARI
IN AGGIUNTA ALLE CARATTERISTICHE BASE:

- USCITA ANALOGICA 0÷5V IN COMPRESSIONE E TRAZIONE
- PROGRAMMAZIONE ATTRAVERSO LA CENTRALINA DELLA MOTO.
- CONNETTORE DI SGANCIO RAPIDO.

FOR PROFESSIONAL USE WITH MARELLI, MOTEC AND SIMILAR ECUS.
IN ADDITION TO ABOVE FEATURES:

- ANALOGIC OUTPUT SIGNAL PUSHING AND PULLING 0÷5V.
- QUICK CHANGE CONNECTOR.
- SETUP VIA ENGINE ECU.

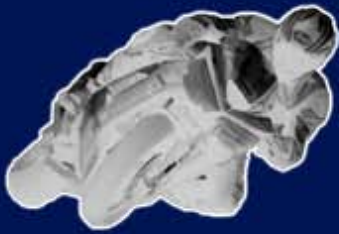
CENTRALINA QSPRO - QSPRO ECU

- CONNESSIONI UNIVERSALI PLUG&PLAY PER GIAPPONESI, DUCATI, APRILIA, KTM TRIUMPH, GUZZI, BMW, MORINI, BIMOTA. SEMPLICI ISTRUZIONI NEGLI ALTRI CASI.
- FUNZIONE **COMPUSHIFT** (DISINSERIBILE): AD OGNI CAMBIATA CALCOLA IN AUTOMATICO IL PERFETTO TEMPO DI TAGLIO IN FUNZIONE DELL'ACCELERAZIONE, DEL REGIME MOTORE E DEL CARICO, OPERANDO UNA SCELTA TRA 500 DIVERSI TEMPI DI TAGLIO NELL'INTERVALLO 40÷80MS.
- FUNZIONE **SMOOTHSHIFT** PER UN RIENTRO GRADUALE DELLA POTENZA DOPO LA CAMBIATA. EVITA DERAPATE E ONDEGGIAMENTI IN USCITA DI CURVA.
- FUNZIONE **AUTOSHIFT** PER UN CAMBIO MARCIA SEMPRE AL REGIME IDEALE. FUNZIONE OTTIMA PER GARE DI ACCELERAZIONE.
- REGIME MINIMO DI INTERVENTO PROGRAMMABILE.
- RAPIDA PROGRAMMAZIONE TRAMITE PULSANTI, NON PC.

-PLUG&PLAY CONNECTORS FOR MOST JAPANESE SPORTS BIKES, DUCATI, APRILIA, KTM, TRIUMPH, GUZZI BMW, MORINI, BIMOTA. FOR ANY OTHER BIKE AN ELECTRIC WIRING SCHEME IS GIVEN.

- COMPUSHIFT** FEATURE (SWITCHABLE OFF) AUTOMATICALLY EVALUATE THE BEST KILLTIME FOR EACH UPSHIFT, ACCORDING TO ENGINE CONDITIONS, LOAD, RPM AND ACCELERATION, MAKING A CHOICE BETWEEN 500 DIFFERENT KILLTIME IN THE RANGE 40÷80MS.
- SMOOTHSHIFT** FEATURE TO EASE THE SHOCK LOADS ON THE GEAR BOX AND CHAIN AND TO LESSEN LOSS OF TRACTION AT UPSHIFT. THANKS TO THIS IT'S POSSIBLE TO CHANGE GEAR AT FULL THROTTLE EVEN AT MAXIMUM TILT ANGLE.
- MANAGING EACH CYLINDER INDIVIDUALLY.
- AUTOSHIFT** FEATURE FOR AN AUTOMATIC UPSHIFT AT THE PROPER RPM IN 1/4 MILE RACES.
- PROGRAMMABLE ON/OFF RPM THRESHOLD.
- NO PC NEED FOR PROGRAMMING.





POWER-SLIDE CONTROL

CONTROLLO DI TRAZIONE

- TAGLIO** DELLA POTENZA **ADATTATIVO** SU 1 O 2 CILINDRI PER UN TAGLIO MORBIDO E SEMPRE CORRETTO (TAGLIA DAL 5% AL 65% DELLA POTENZA).
- FUNZIONA SIA SE COLLEGATO ALLE BOBINE CHE AGLI INIETTORI.
- PLUG & PLAY PER LE SPORTIVE GIAPPONESI, DUCATI, MV AGUSTA, APRILIA, KTM, BIMOTA, GUZZI, MORINI, TRIUMPH, BMW. SCHEMA DI MONTAGGIO PER LE ALTRE.
- SENSORI AUTOMOTIVE, NON DI ELETTRONICA DI CONSUMO.
- SENSORI, CONNETTORI E SCATOLA RESISTENTE ALL'ACQUA (IP67).
- AUTODIAGNOSI CONTINUA SU CONNESSIONI, FUNZIONAMENTO HARDWARE E SOFTWARE.
- COMPONENTI DI SICUREZZA PER EVITARE BRUCIATURE IN CASO DI ERROREI MONTAGGI.
- ALGORITMO **4-PROGRESSIVE**: TAGLIO AUTODATTATIVO IN FUNZIONE DELLA VELOCITÀ.
- LAUNCH CONTROL**: SUPPORTO PER LE PARTENZE BRUCIANTI.
- LED STATO: COMUNICA IL CORRETTO FUNZIONAMENTO E L'INTERVENTO DEL SISTEMA.
- TELEMETRIA**: USCITA SEGNALE PER LA CONNESSIONE AI SISTEMI DI TELEMETRIA.
- SEMPLICE UTILIZZO: IMPOSTAZIONE DI **RATIO** (RAPPORTO GOMME), **PULSE** (N° DI IMPULSI VELOCITÀ) **SENSITIVITY** (SENSIBILITÀ DI INTERVENTO DEL SISTEMA MEDIANTE TRIMMER AL MANUBRIO CON SCELTA TRA MOLTEPLICI MAPPE DIFFERENTI).



NESSUN BISOGNO DEL SEGNALE TPS



TRACTION CONTROL

- ADAPTIVE POWER CUT** ON 1 OR 2 CYLINDERS FOR A SMOOTH AND POWERFUL CONTROL (FROM 5% TILL 65% OF POWER CUT).
- PLUG&PLAY** FOR JAPANESE BIKES, DUCATI, MV, APRILIA, KTM, BIMOTA, GUZZI, MORINI, TRIUMPH, BMW. INSTRUCTIONS FOR THE OTHERS.
- AUTOMOTIVE SENSORS, NOT FROM AN ONLINE STORE.
- WATERPROOF (IP67) SYSTEM: SENSORS, CONNECTORS AND CASE.
- CONTINUOUS CHECK ON HARNESSSES, SOFTWARE AND HARDWARE FOR TOP RELIABILITY.
- SAFETY COMPONENTS TO PREVENT SYSTEM FAILURE IN CASE OF WRONG INSTALLATION.
- 4-PROGRESSIVE** ALGORITHM: VARIABLE CUT OFF ACCORDING TO SPEED, STRAIGHT, TURNS.
- LAUNCH CONTROL**: FOR THUNDER STARTS.
- LED: BLINKING COMMUNICATES WORKING STATUS AND FAILURES.
- TELEMETRY**: OUTPUT SIGNAL FOR CONNECTION WITH ANY TELEMETRY SYSTEMS.
- EASY TO USE: SET UP OF **RATIO** (WHEELS RATIO), **PULSE** (SPEEDOMETER NUT PULSES) **SENSITIVITY** (SYSTEM SENSITIVITY THROUGH TRIMMER ON HANDLEBAR WITH MULTIPLE MAPS CHOICES).

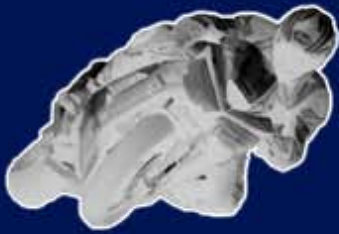


NEW!



SENSORE LASER PER UN PERFETTO CONTROLLO E MANTENIMENTO DELL'IMPENNATA. IMPOSTI L'ALTEZZA E LA RUOTA NON SCENDERÀ FINCHÈ IL MOTORE FORNIRÀ LA POTENZA NECESSARIA.

LASER SENSOR FOR A PERFECT WHEELIE CONTROL AND KEEPING. SETUP THE WHEELIE HEIGHT, AND THE WHEEL REMAIN IN POSITION AS LONG AS THE ENGINE POWER ALLOWS.



PSC - PRO

BASATO SUL PSC NORMALE HA IN PIÙ:

- MASSIMA POSSIBILITÀ DI SETUP: TUTTI I PARAMETRI DI TAGLIO SONO CONFIGURABILI.
- REINGRESSO DELLA POTENZA MODULARE.
- SPEED LIMITER.
- MASSIMO REGIME IMPOSTABILE IN PARTENZA.
- SCELTA VIA SOFTWARE DEI CILINDRI DA TAGLIARE.
- TAGLIO DINAMICO SU TUTTI I CILINDRI: NON PIÙ CILINDRI CALDI O FREDDI.
- AMPIA POSSIBILITÀ DI SCELTA DI PUNTI DI LETTURA (ANCHE **RUOTE FONICHE**).
- FUNZIONE **SMOOTHPOWER** PER UN RIENTRO GRADUALE DELLA POTENZA DOPO IL TAGLIO. RIDUCE GLI ONDEGGIAMENTI IN USCITA DI CURVA.
- POSSIBILITÀ DI INTEGRARE IL **GPS BY I2M** PER UN SETUP OTTIMALE CURVA PER CURVA.
- 2 SCALE DI REGOLAZIONE (80 PUNTI TOTALI DI REGOLAZIONE)
- POSSIBILITÀ DI LAVORARE ANCHE SENZA SENSORI (*).
- POSSIBILITÀ DI REGOLARE LA SENSIBILITÀ ATTRAVERSO PULSANTIERA.
- CAMBIO ELETTRONICO INTEGRATO.**

AMPIE POSSIBILITÀ DI SETUP:

- TEMPO FISSO MARCIA PER MARCIA.
- TEMPO AUTO ADATTATIVO.
- ADT** (*): FUNZIONE INNOVATIVA: RICONOSCE AUTOMATICAMENTE QUANDO LA MARCIA È ENTRATA.
- CAMBIATE IN PARTENZA ASSISTITE: BASTA MANTENERE IL CARICO SULLA LEVA E LE MARCE ENTRANO DA SOLE.
- PROGRAMMAZIONE ATTRAVERSO SEMPLICE DISPLAY ESTERNO ALLA MOTO. NON SERVE UN PC.
- USCITA **TELEMETRIA ANALOGICA** PER SAPERE NON SOLO QUANDO MA QUANTO IL TC È INTERVENUTO.
- SCATOLA IN ALLUMINIO RICAVATA DAL PIENO..



BASED ON STD PSC, ADDITIONAL FEATURES:

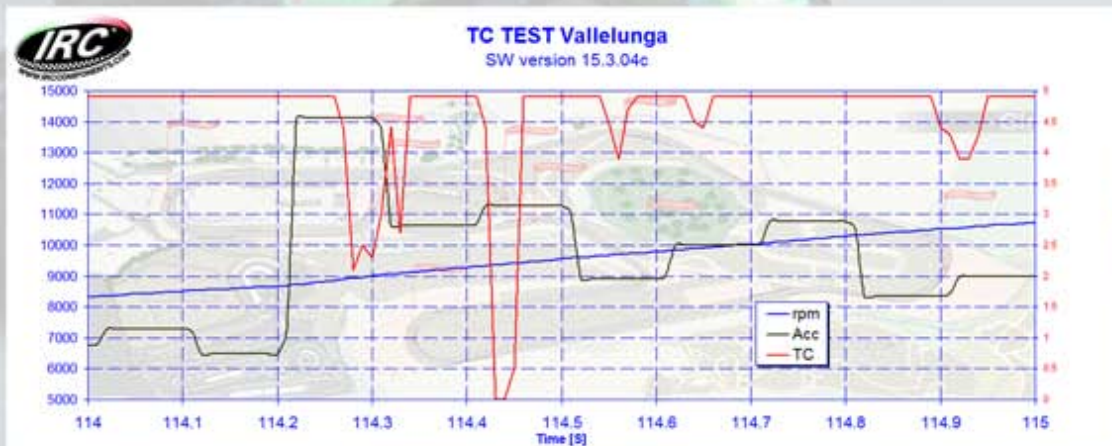
- WIDE SET UP POSSIBILITIES: EACH CUT OFF PARAMETER IS SETTABLE.
- MODULAR POWER INCOME AFTER CUT OFF.
- SPEED LIMITER FOR PIT LANE.
- SETTABLE MAXIMUM ENGINE SPEED ON STARTING GRID.
- CHOICE OF CYLINDERS TO BE CUT OFF, VIA SOFTWARE.
- DYNAMIC CUT OFF IN ALL CYLINDERS: NO COLD OR HOT ONES
- WIDE CHOICE OF PULSES NUMBER SETUP (**PHONIC WHEELS** ALLOWED).
- SMOOTHPOWER** FEATURE: FOR A SMOOTH POWER INCOME, TO REDUCE BIKE ROLLING COMING OUT OF TURNS.
- POSSIBILITY TO ADD THE **GPS BY I2M** FOR AN OPTIMAL SETUP TURN BY TURN.
- 2 SET UP SCALES (80 TOTAL POINTS).
- POSSIBILITY TO WORK EVEN **WITHOUT SPEED SENSORS** (*).
- POSSIBILITY TO ADJUST SENSITIVITY THROUGH BUTTONS.

-INTEGRATED ELECTRONIC QUICKSHIFTER

WIDE SETUP FEATURES:

- FIXED TIME, GEAR PER GEAR.
- AUTOADAPTIVE CUT TIME CHOICE.
- ADT** (*): INNOVATIVE FEATURE: AUTOMATICALLY RECOGNIZE WHEN THE GEAR IS ON.
- ASSISTED UPSHIFT ON STARTING GRID: OBY MAINTAINING LOAD ON THE PEDAL, THE FIRST GEARS WILL GO IN.
- PROGRAMMING THROUGH AN EXTERNAL MODULE. NO PC REQUIRED.

- ANALOGIC TELEMETRY** OUTPUT SIGNAL, TO KNOW WHEN AND HOW MUCH THE SYSTEM IS WORKING.
- ALUMINUM BOX.



TERMOCOPERTE TRADIZIONALI

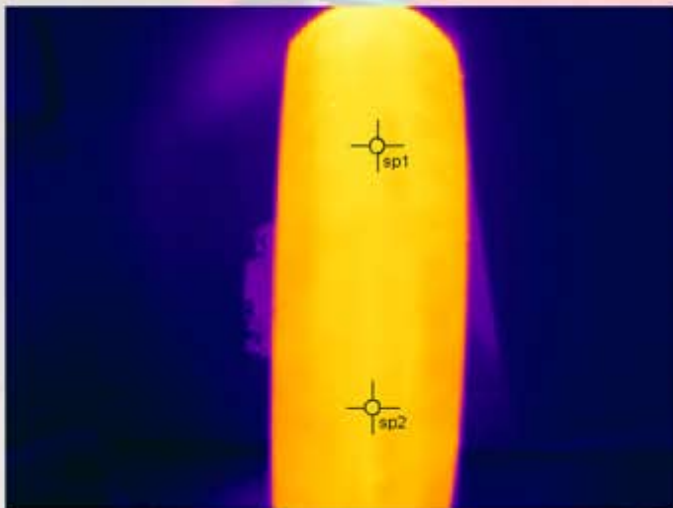
TRADITIONAL TIRE WARMERS

ADATTE SIA AD UN USO AMATORIALE
CHE PROFESSIONALE

- RESISTENZE IN CARBONIO PER UNA MAGGIORE AFFIDABILITÀ. PRATICAMENTE INDISTRUTTIBILI.
- DISPOSIZIONE DELLE RESISTENZE A SPIRALE PER UN RISCALDAMENTO PIÙ UNIFORME ANCHE DEI FIANCHI.
- 2 RESISTENZE SEPARATE PER UN RISCALDAMENTO PIÙ UNIFORME.
- DISPONIBILI NELLE MISURE: S, M, L, XL E XXL, DALLA 125 ALLA MOTOGP (DISPONIBILI ANCHE PER MINIMOTO, PITBIKE/MINIGP) PER UNA MIGLIORE VESTIBILITÀ DEL PNEUMATICO ED UN RISCALDAMENTO APPROPRIATO. POSSIBILITÀ DI AVERE MISURE DIVERSE SU RICHIESTA.
- OTTIMA COPERTURA LATERALE PER UN RISCALDAMENTO RAPIDO DEL CERCHIO.
- LA TEMPERATURA È IMPOSTATA A 80°C COME RICHIESTO DAI TEAM MOTOGP E SBK.
- VELOCITÀ DI RISCALDAMENTO SVILUPPATA IN CONFORMITÀ ALL'ESPERIENZA DEI TEAM MOTOGP E SBK.
- ESTERNO IN NYLON ED INTERNO IN POLIESTERE: IGNIFUGHE.
- COLORI: NERO, BLU, ROSSO E GIALLO. ALTRI COLORI SU RICHIESTA.
- CHIUSURE AD ELASTICO PER UN RAPIDO MONTAGGIO.
- POTENZA: 850W (TAGLIA L).
- CERTIFICATE CE PER UNA MAGGIORE GARANZIA. REALIZZATE CON MATERIALI CONFORMI ALLA DIRETTIVA ROHS
- PRESA ITALIANA.
- FORNITE DI TASCA TRASPARENTE PER POTER INSERIRE ETICHETTE PERSONALIZZATE (NOME PILOTA, TIPO DI GOMMA, ETC).
- FORNITE IN UN SACCHETTO CON LOGO IRC E INDICAZIONE DELLA MISURA.



DEVELOPED IN ITALY
PRODUCED IN EU



DEVELOPED FOR BOTH AMATORIAL AND PROFESSIONAL USE

- HEATING RAMP VELOCITY ACCORDING TO MOTOGP AND SBK REQUIREMENTS AND DEVELOPMENT.
- SIDE BANDS FOR RIM HEATING.
- NYLON EXTERNAL LAYER AND POLYESTER INNER LAYER: FLAME RETARDANT MATERIAL.
- POWER: 850W (ON "L" SIZE)
- TRANSPARENT POCKET FOR INFO CARDS, I.E. COMPOUND TYPE OR RIDER NAME.
- ELASTIC CIRCUMFERENTIAL CLOSURE FOR AN EASY ON-OFF WEAR.
- 4 COLOURS: BLACK, BLUE, RED AND YELLOW. ANY OTHER COLOUR ON DEMAND.
- SPECIFIC CUSTOMER LABEL ON DEMAND.
- 220 OR 110V.
- EU PLUG. ANY OTHER ON DEMAND.
- CE CERTIFICATION. ROHS COMPLIANT. OTHER CERTIFICATIONS CAN BE OBTAINED IF NECESSARY TO FACE YOUR MARKET.
- NYLON BAG.

- CARBON WIRING FOR 100% RELIABILITY. STANDARD COPPER WIRING BECOME VERY FRAGILE WHEN HIGH TEMPERATURE ARE REACHED, WHILE CARBON COILS CAN BE TWISTED OR CRUSHED WITHOUT ANY FAILURE.
- RESISTANCES "SNAKE" DESIGN, I.E. WINDING SIDE TO SIDE AND NOT PARALLEL TO THE CIRCUMFERENCE. 2 HEATING WIRES FOR A MORE UNIFORM AND CONTROLLED WARMING.
- WIDE SIZES AVAILABILITY S, M, L XL AND XXL, FROM 125CC TO MOTOGP. MINIMOTO & MINIGP AVAILABLE.
- 80°C TEMPERATURE SET, AS BY SUPERBIKE AND MOTOGP REQUIREMENTS.



TERMOCOPERTE CON CONTROLLO DIGITALE

NEW HIGH TECH DIGITAL TIRE WARMER

- TEMPERATURA PROGRAMMABILE IN MANIERA INDIPENDENTE SULLE DUE RUOTE (20÷99°C).
- INDICATORE DEL TEMPO TRASCORSO DAL RAGGIUNGIMENTO DELLA TEMPERATURA IMPOSTATA.
- 2 VELOCITÀ DI RISCALDAMENTO TRA CUI SCEGLIERE IN FUNZIONE DELLA MESCOLA DEL PNEUMATICO.
- FUNZIONE DI ACCENSIONE RITARDATA.
- DISPLAY UNICO PER UN PIÙ FACILE UTILIZZO E CONTROLLO.
- 2 DISPLAY SEPARATI NELLA VERSIONE SUPEREVO.
- NOMEX III INTERNO E TESSUTO SPALMATO ESTERNO.
- NUOVI MATERIALI COIBENTANTI PER UNA MIGLIORE UNIFORMITÀ DI RISCALDAMENTO.
- RESISTENZE IN CARBONIO PER UNA MAGGIORE AFFIDABILITÀ. PRATICAMENTE INDISTRUTTIBILI.
- DISPOSIZIONE DELLE RESISTENZE A SPIRALE PER UN RISCALDAMENTO PIÙ UNIFORME ANCHE DEI FIANCHI.
- 2 RESISTENZE SEPARATE PER UN RISCALDAMENTO PIÙ UNIFORME.
- OTTIMA COPERTURA LATERALE PER UN RISCALDAMENTO RAPIDO DEL CERCHIO.
- POTENZA: 850W (SU TAGLIA "L")
- PRESA ITALIANA.
- CERTIFICAZIONE CE. REALIZZATE CON MATERIALI CONFORMI ALLA DIRETTIVA ROHS
- DISPONIBILI NELLE MISURE S, M, L XL E XXL, DALLA 125 ALLA MOTOGP.
- FORNITE IN IN UNA COMODA BORSETTA MORBIDA.



- CE CERTIFICATION. ROHS COMPLIANT. OTHER CERTIFICATIONS CAN BE OBTAINED IF NECESSARY TO FACE YOUR MARKET.
- WIDE SIZES AVAILABILITY S, M, L XL E XXL, FROM 125CC TO MOTOGP.
- SPECIFIC CUSTOMER LABEL ON DEMAND.
- NYLON BAG.

- PROGRAMMABLE TEMPERATURE IN BOTH TIRES(20÷99°C).
- INDICATION OF TIME SINCE SET TEMPERATURE ACHIEVEMENT.
- 2 HEATING VELOCITIES RELATED TO TIRE COMPOUND.
- DELAYED START OPTION.
- ONLY ONE DISPLAY FOR BOTH WHEELS FOR AN EASY SETUP AND CONTROL. 2 DISPLAYS ON DEMAND (SUPEREVO)
- 2 HEATING WIRES FOR A MORE UNIFORM AND CONTROLLED WARMING.
- INNER LAYER IN NOMEX. EXTERNAL LAYER IN GUMMY POLYAMIDE.
- NEW INSULATING MATERIALS FOR A TOP PERFORMANCE TIRE HEATING UNIFORMITY.
- CARBON WIRING FOR 100% RELIABILITY.
- RESISTANCE "SNAKE" DESIGN FOR TOP SIDE HEATING.
- SIDE BANDS FOR RIM HEATING.
- POWER: 850W (ON "L" SIZE)
- 220 OR 110V.
- EU PLUG. ANY OTHER ON DEMAND.



**MASSIMA UNIFORMITÀ
MAX UNIFORMITY**

**RISCALDAMENTO TOP DEL CERCHIO
TOP RIM HEATING**



TERMOCOPERTE
TIRE WARMERS



CARENE IN CARBONIO E AVIOFIBRA

"...Sono volato a 170Km/h al curvone destro di Rijeka (curva 2 e 3). La moto è passata sopra un cordolo di 30 cm, oltre ad essersi fatta 100 metri nella via di fuga e le carene non si sono nemmeno crepate...": Cliente IRC



NEWS: AVIOFIBER FAIRINGS
INCREDIBLE ELASTICITY.
MAXIMUM RESISTANCE TO SLIDING.
PERFECT SURFACES (NO NEED OF PAINT)
CARBON AND KEVLAR REINFORCEMENT.



NOVITÀ: AVIOFIBRA:
INCREDIBILE ELASTICITÀ,
MASSIMA RESISTENZA IN CASO DI CADUTA,
RIFINITURA PERFETTA (VOLENDO NON SERVE VERNICIARLA)
RINFORZATA IN CARBONIO E KEVLAR.

"...I crashed at 170Km/h in Rijeka (Turn 2 and 3).
The bike went over a 30cm curb, and slid for 100m. Fairings are still OK, neither a crack...": IRC customer



FULL CARBON FAIRINGS AND COMPONENTS,
NOT FIBERGLASS COVERED WITH CARBON LAYER



PER CARENE E COMPONENTI IN VERO CARBONIO, NON IN VETRORESINA RICOPERTA.

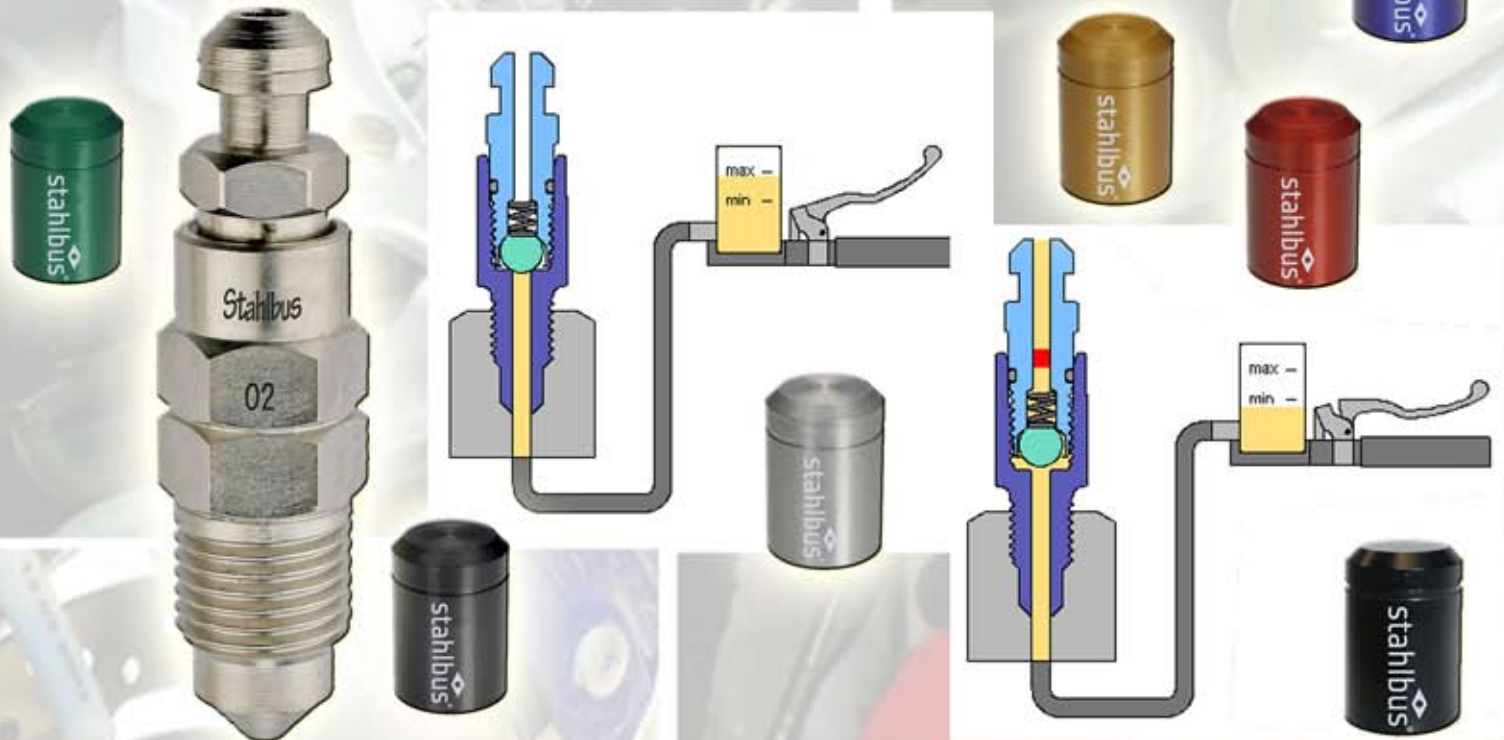
PRODOTTI STAHLBUS®

VALVOLA DI SPURGO FRENI

SPURGARE PERFETTAMENTE UN IMPIANTO FRENO È PRATICAMENTE IMPOSSIBILE PER DUE RAGIONI:
LE COMUNI VITI DI SPURGO PERMETTONO ALL'ARIA DI ENTRARE NELL'IMPIANTO ATTRAVERSO IL FILETTO.
LO SPURGO VIENE FATTO MANDANDO IN PRESSIONE L'IMPIANTO DALLA POMPA FRENO CHE È IL PUNTO PIÙ ALTO DELL'IMPIANTO;
L'ARIA HA DUNQUE DIFFICOLTÀ AD USCIRE.

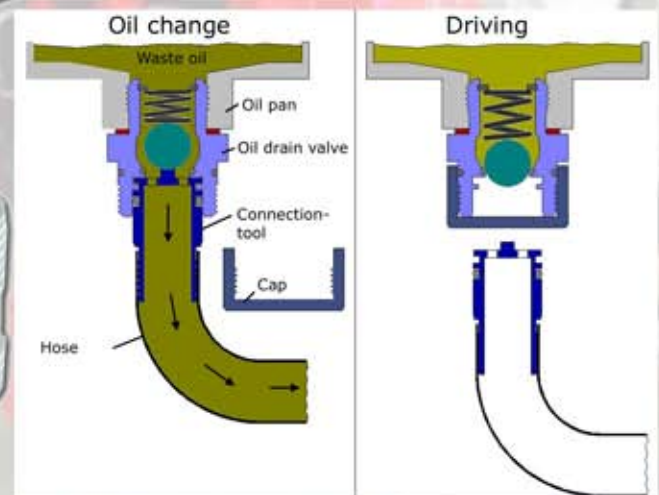
QUESTO PROBLEMI SONO RISOLTI CON LA VALVOLA DI SPURGO STAHLBUS®.

- AGEVOLA LE OPERAZIONI DI SPURGO
- GARANTISCE UN IMPIANTO ESENTE DA ARIA, COSA IMPOSSIBILE CON METODI TRADIZIONALI.
- MAI PIÙ FADING.
- NON ROVINA LA FILETTATURA DELLE PINZE.
- MAI PIÙ TRAFILAGGI.
- DISPONIBILI IN VARI COLORI: NATURALE, NERO, ANTRACITE, ROSSO, ORO, BLU, VERDE E ARANCIO



TAPPO DELL'OLIO

- MAI PIÙ TRAFILAMENTI E MANI SPORCHE.
- MASSIMA RAPIDITÀ NEL CAMBIO D'OLIO..
- NON RICHIEDE LA SOSTITUZIONE DELLA GUARNIZIONE.
- NON ROVINA LA FILETTATURA DELLA COPPA.
- POSSIBILITÀ DI CONNESSIONE CON UNA POMPA A DEPRESSIONE.
- NON RICHIEDE ATTREZZI SPECIFICI.



CALZOLARI ANTI TURNOVER SYSTEM

E' UN BLOCCO MECCANICO CHE SI INTERPONE TRA LA MANOPOLA DEL GAS E LA LEVA FRENO. EVITA CHE UN CONTATTO FORTUITO CON UN AVVERSARIO ABBAIA COME SICURA CONSEGUENZA LA CADUTA.

-SICURO:

NESSUNA CHIUSURA DELLA MANO.

NON LASCIA SPEZZONI APPUNTITI IN CASO DI CADUTA.

-PUNTO PREDETERMINATO DI ROTTURA IN CASO DI CONTATTO VIOLENTO.

-COMANDO DEL GAS SVINCOLATO: ANCHE IN CASO DI CONTATTO SI PUÒ CHIUDERE IL GAS.

-NON INFLUENZA L'AERODINAMICA DELLA MOTO.

-UNIVERSALE. COMPLETAMENTE REGOLABILE:

DISTANZA DAL COMANDO GAS

GRADI DI AZIONAMENTO.

BREVETTATO



IT'S A MECHANICAL STOP BETWEEN THROTTLE CONTROL AND BRAKE LEVER.

AVOIDS THAT AN ACCIDENTAL CONTACT WITH AN OPPONENT, IN FULL THROTTLE CONDITION, CAUSES A CERTAIN CRASH.

-SAFE:

NO HAND CONSTRICTIONS.

NO SHARPEN SPIKES IN CASE OF CRASH AND SLIDE.

-PRE DETERMINED BREAKAGE POINT IN CASE OF HARD CONTACT.

-THROTTLE COMMAND UNAFFECTED BY MECHANISM. ALWAYS POSSIBLE TO CLOSE THE GAS.

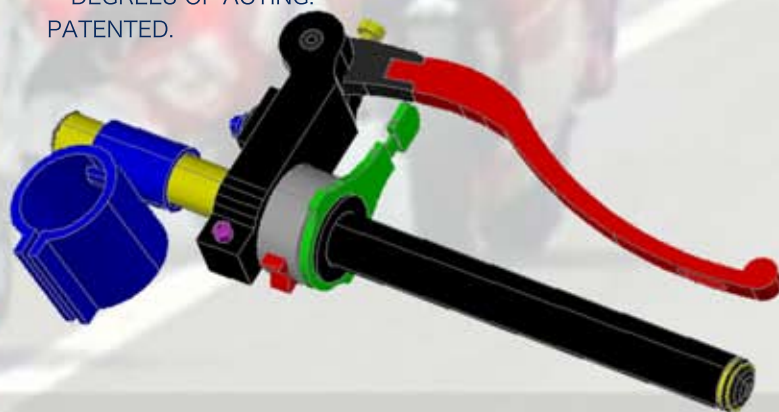
-NO AERODYNAMIC INFLUENCE.

-UNIVERSAL. COMPLETELY ADJUSTABLE:

THROTTLE CONTROL-LEVER DISTANCE.

DEGREES OF ACTING.

PATENTED.



Italian Racing Components di Carola Roncallo
Via Merello, 28/9
16141 Genova
ITALY



Ph: (+39) 0108938654
Fax: (+39) 0108932426
Mob: (+39) 3289584830
info@irccomponents.com